

## PÉRIMÈTRE DÉLIMITÉ DES ABORDS DES MONUMENTS HISTORIQUES

(article L621-30 du code du patrimoine)

### Jardin de Pierre Poivre

Monument historique inscrit le 20 janvier 2017

Lieu-dit La Freta, Chemin de l'Eperon,  
69270 SAINT-ROMAIN-AU-MONT-D'OR



### RAPPORT DE PRÉSENTATION

#### 1) Localisation

Le jardin de Pierre Poivre se situe à Saint-Romain-au-Mont-d'Or dans la partie est de la commune surplombant la Saône. L'ensoleillement et la vue sur la rivière que propose ce versant du Mont Cindre, a constitué un emplacement de construction privilégié pour les marchands de l'époque.

#### 2) Historique et description

Sont classés au titre des monuments historiques le jardin de Pierre Poivre (à l'exclusion de la maison et de ses dépendances) : les parcelles sur lesquelles il se trouve, y compris le réseau hydraulique, le nymphée et ses éléments sculptés, le bassin circulaire, l'ancienne grotte, les vestiges du cabinet de curiosité, le mur de clôture, les murs de soutènement, les mouvements de terre et terrassements, et les vestiges subsistants et à découvrir.

Pierre Poivre, botaniste et paysagiste lyonnais, acquiert le domaine de la Fréta dans la seconde moitié du XVIII<sup>ème</sup> siècle. Il y aménage un jardin dans lequel il tente de cultiver et acclimater les espèces végétales qu'il découvre à l'occasion de ses voyages.

À l'origine, le jardin se compose de trois parties comprenant un jardin chinois, un jardin régulier, et un jardin paysager. Le jardin régulier est le mieux conservé : il est doté d'un bassin et d'un nymphée. Du jardin paysager ne subsistent quelques vestiges dont ceux de la grotte, du mur de clôture et des murs de soutènement. Ces différents éléments témoignent de la richesse de composition de ce patrimoine à la fois mémoriel et paysager.

#### 3) Enjeux de protection : justification du périmètre délimité des abords

La proposition de périmètre délimité des abords s'appuie sur les points suivants :

La position du jardin de Pierre Poivre sur un versant du Mont Cindre, par ailleurs majoritairement occupée par du pavillonnaire, réduit les situations de co-visibilités sur sa partie ouest. Les premières franges bâties au nord-ouest, ainsi que les bâtiments de cette zone surplombant le jardin sont donc incluses dans le PDA, en guise de « zone tampon ». Leur

proximité avec le monument historique et la topographie du terrain les implique dans des situations de co-visibilité avec celui-ci. Les franges plus éloignées, extérieures à l'écrin paysager du domaine de la Fréta, sont exclues du périmètre.

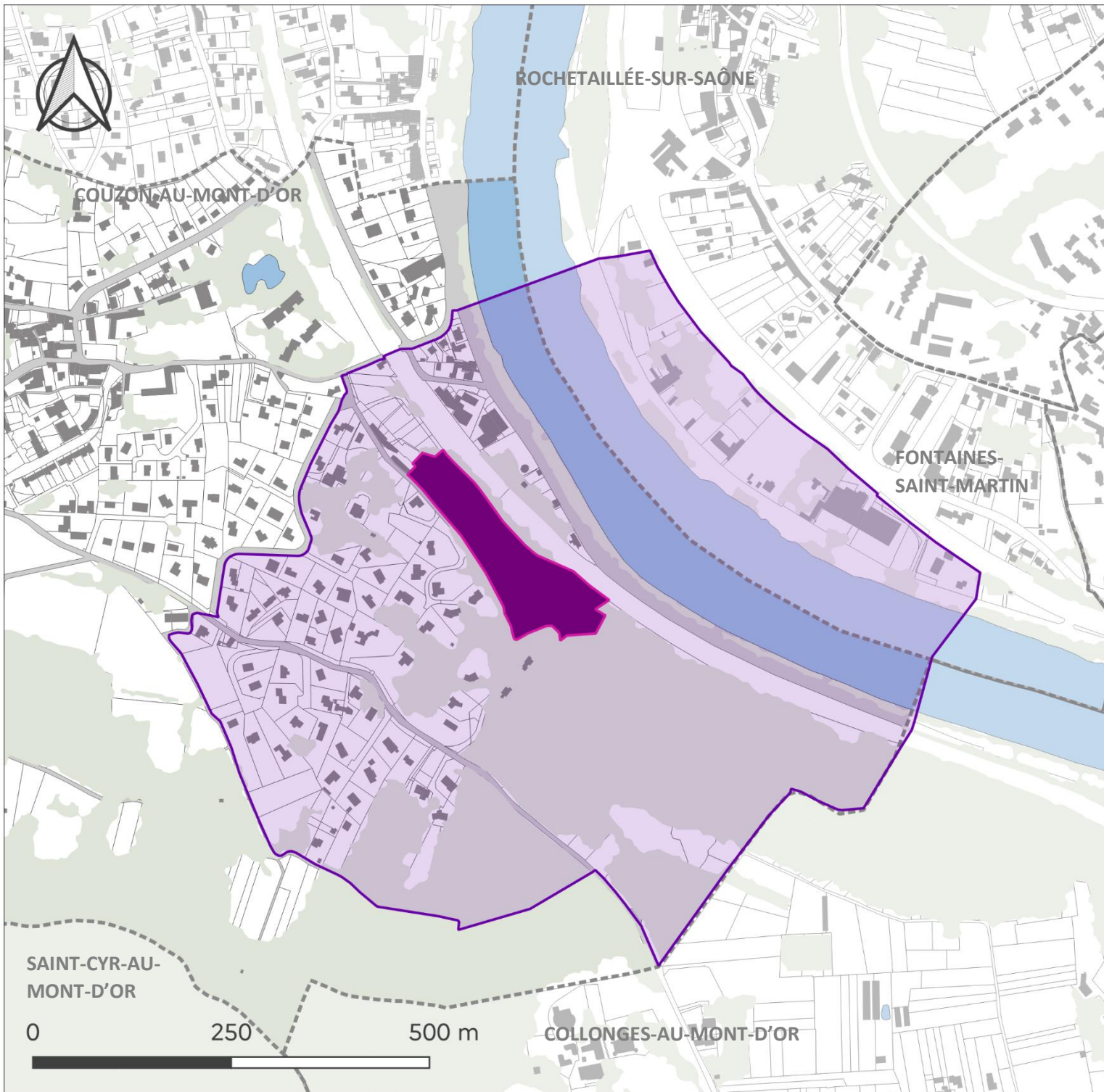
Sur toute la partie sud du monument historique s'étend le bois de Charézieux, entité naturelle paysagère participant à l'écrin du jardin Pierre Poivre. L'ensemble de ses parcelles sont ainsi conservées dans le périmètre de protection proposé, jusqu'aux limites administratives avec la commune de Collonges-au-Mont-d'Or.

À l'est, les premières franges bâties de la rive opposée de la Saône sont incluses dans le PDA afin de pouvoir préserver la qualité de l'entité paysagère. En effet, elles présentent des vues dégagées sur le monument historique. Leur mutation future pourrait ainsi porter atteinte à l'écrin paysager du jardin Pierre Poivre alors même que certaines parties apparaissent déjà dégradées au moment de la protection au titre des monuments historiques. Le périmètre est donc interrompu au bord de la route départementale 433 qui constitue une rupture paysagère avec les abords cohérents du monument.

L'architecte des bâtiments de France,



Emmanuelle DIDIER





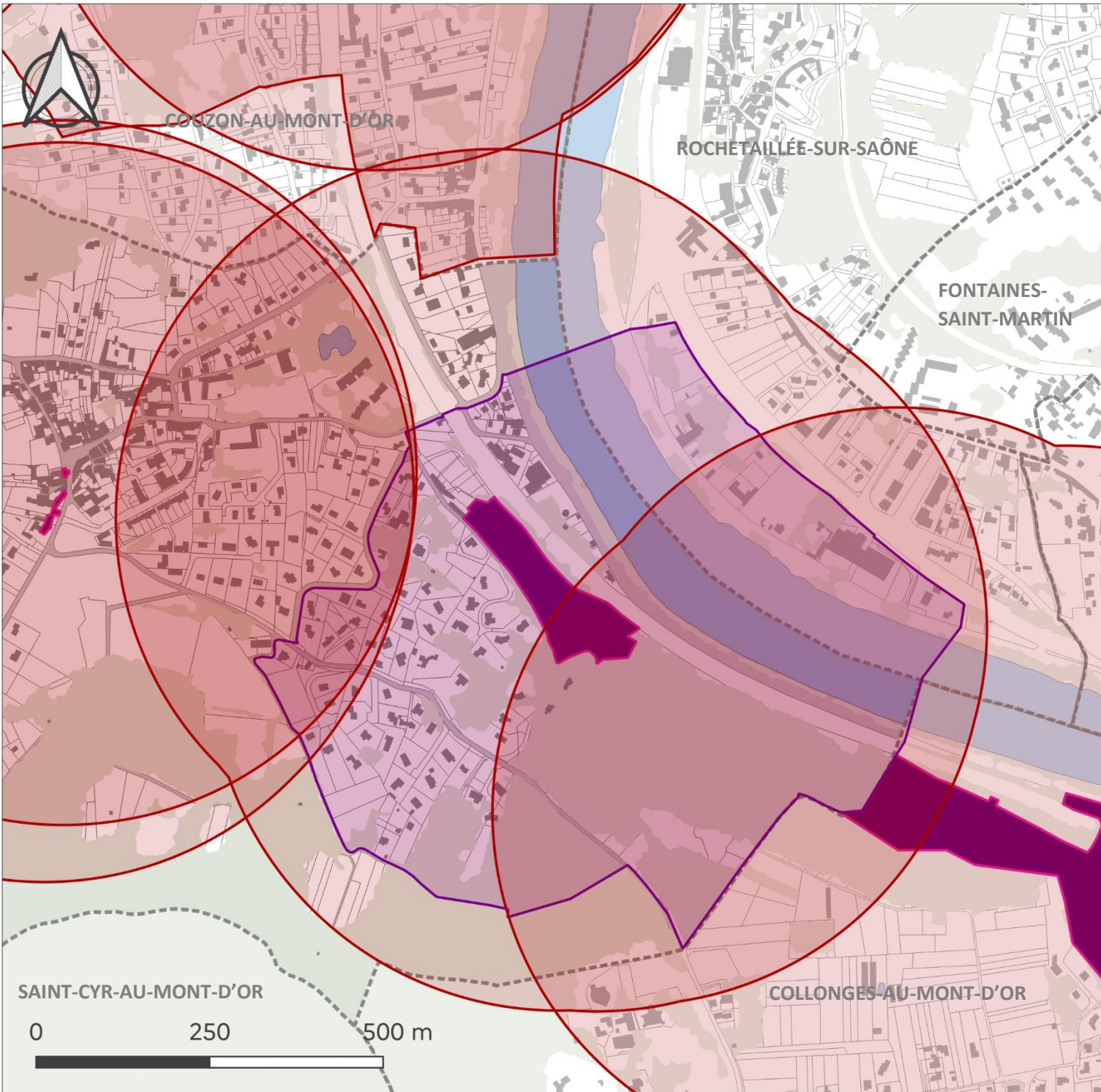
## PÉRIMÈTRE DÉLIMITÉ DES ABORDS DES MONUMENTS HISTORIQUES NOUVEAU PÉRIMÈTRE

### JARDIN DE PIERRE POIVRE

Lieu-dit La Freta, Chemin de l'Eperon,  
 69270 SAINT-ROMAIN-AU-MONT-D'OR  
 Monument historique inscrit le 20 janvier 2017

### LÉGENDE

-  Proposition de périmètre délimité des abords
-  MH inscrit






## PÉRIMÈTRE DÉLIMITÉ DES ABORDS DES MONUMENTS HISTORIQUES TOUTES PROTECTIONS

### JARDIN DE PIERRE POIVRE

Lieu-dit La Freta, Chemin de l'Eperon,  
69270 SAINT-ROMAIN-AU-MONT-D'OR  
Monument historique inscrit le 20 janvier 2017

### LÉGENDE

-  Proposition de périmètre délimité des abords
-  Périmètre de protection des 500 mètres
-  MH inscrit